

**UCHWAŁA NR RG - XXIV / 285 / 16
RADY GMINY SITKÓWKA-NOWINY**

z dnia 28 listopada 2016 r.

**w sprawie wyrażenia zgody na wydzierżawienie w drodze przetargu nieruchomości gruntowych
oznaczonych w ewidencji gruntów jako działki nr 35/50, 35/51, 35/52 i 35/359, położonych w
miejscowości Nowiny, obręb geodezyjny Wola Murowana, Gmina Sitkówka-Nowiny**

Na podstawie art. 18 ust. 2 pkt 9 lit. a ustawy z dnia 8 marca 1990 r. o samorządzie gminnym (Dz. U. z 2016 r., poz. 446 ze zm.), art. 13 ust. 1, art. 35 ust. 1, art. 37 ust. 4 ustawy z dnia 21 sierpnia 1997 r. o gospodarce nieruchomościami (Dz. U. z 2015 r., poz. 1774 ze zm.) Rada Gminy Sitkówka-Nowiny uchwala, co następuje:

§ 1. Wyraża się zgodę na wydzierżawienie w drodze przetargu na okres dłuższy niż 3 lata niezabudowanych nieruchomości gruntowych oznaczonych w ewidencji gruntów jako działki nr 35/50 o powierzchni 0,5546 ha, 35/51 o powierzchni 0,5844 ha, 35/52 o powierzchni 0,5819 ha i 35/359 o powierzchni 0,2505 ha, uwidocznionych w załączniku Nr 1 do niniejszej uchwały. Przedmiotowe nieruchomości są położone w miejscowości Nowiny, obręb geodezyjny Wola Murowana, Gmina Sitkówka-Nowiny i stanowią własność Gminy Sitkówka-Nowiny.

§ 2. Wykonanie uchwały powierza się Wójtowi Gminy Sitkówka-Nowiny.

§ 3. Traci moc uchwała Rady Gminy Sitkówka-Nowiny Nr RG-XIII/133/15 z dnia 27 listopada 2015 r. w sprawie zbycia niezabudowanych nieruchomości gruntowych oznaczonych w ewidencji gruntów jako działki 35/50, 35/51, 35/52 i 35/359 położonych w miejscowości Nowiny, obręb geodezyjny Wola Murowana.

§ 4. Uchwała wchodzi w życie z dniem podjęcia.

Przewodnicząca Rady Gminy



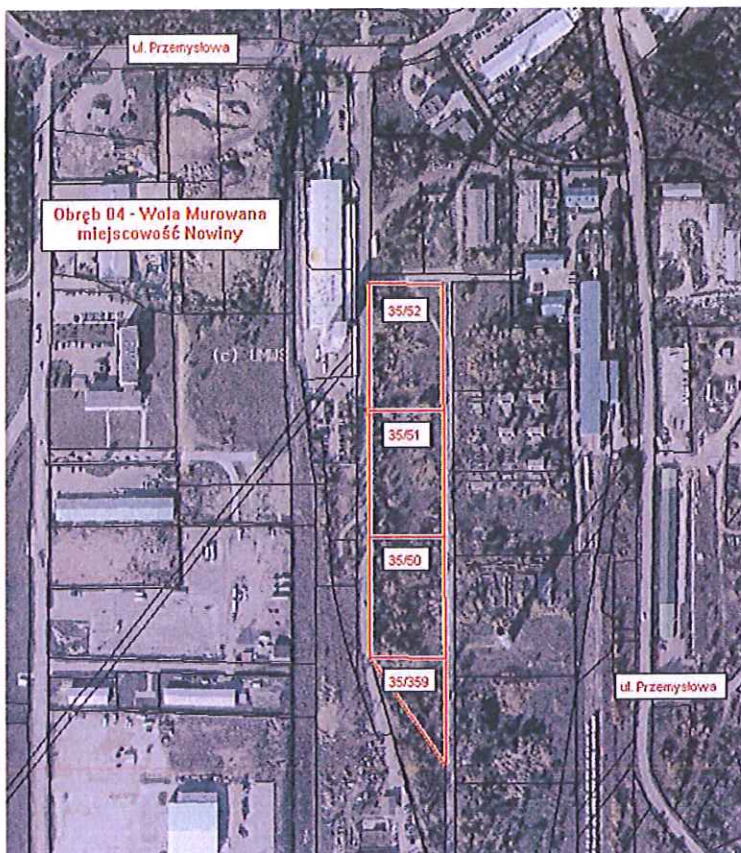
Zofia Duchniak

Załącznik do Uchwały Nr RG - XXIV / 285 / 16
 Rady Gminy Sitkówka-Nowiny
 z dnia 28 listopada 2016 r.

Województwo : świętokrzyskie
 Powiat : kielecki
 Jednostka ewidencyjna : Sitkówka - Nowiny
 Obręb : 4 WOLA MUROWANA

Skrócony wypis ze skorowidza działek
 z dnia: 2016-11-14

lp.	NrOb	Nr działki Ark.	Księga wiecz	Ch	Udział	właściciel / władający	Oznaczenie użytku	pow. uż. [ha]	pow. dz. [ha]
1	4	35/50 1	KI1L00067166/5	WŁ	1/1	GMINA SITKÓWKA-NOWINY BIAŁE ZAGŁĘBIE 25, 26-052 NOWINY;	Ba	0.5546	0.5546
2	4	35/51 1	D GP.V-7413/1504/91	WŁ	1/1	GMINA SITKÓWKA-NOWINY BIAŁE ZAGŁĘBIE 25, 26-052 NOWINY;	Ba	0.5844	0.5844
3	4	35/52 1	KI1L00091032/4	WŁ	1/1	GMINA SITKÓWKA-NOWINY BIAŁE ZAGŁĘBIE 25, 26-052 NOWINY;	Ba	0.5819	0.5819
4	4	35/359 1	KI1L00068371/2	WŁ	1/1	GMINA SITKÓWKA-NOWINY BIAŁE ZAGŁĘBIE 25, 26-052 NOWINY;	Ba	0.2505	0.2505



PRZEWODNICZĄCA
 Rady Gminy
Zofia Duchniak