

**UCHWAŁA NR RG - XXXII / 382 / 17
RADY GMINY SITKÓWKA-NOWINY**

z dnia 28 czerwca 2017 r.

w sprawie zaliczenia drogi stanowiącej ul. Magnoliową w miejscowości Zgórsko, zlokalizowanej na działce nr ewid. 247/25 w obrębie geodezyjnym 5 - Zagrody na terenie Gminy Sitkówka-Nowiny, do kategorii dróg gminnych i ustalenia jej przebiegu

Na podstawie art. 7 ust. 2 i ust. 3 ustawy z dnia 21 marca 1985 r. o drogach publicznych (Dz. U. z 2016 r., poz. 1440 ze zm.), oraz art. 18 ust. 2 pkt 15 ustawy z dnia 8 marca 1990 r. o samorządzie gminnym (Dz. U. z 2016 r., poz. 446 ze zm.), po uzyskaniu pozytywnej opinii Zarządu Powiatu w Kielcach (Uchwała Nr 165/146/2017 Zarządu Powiatu w Kielcach z dnia 17 maja 2017 r.), Rada Gminy Sitkówka-Nowiny uchwala co następuje.

§ 1. Do kategorii drogi gminnej zalicza się dotychczasową drogę wewnętrzną stanowiącą ul. Magnoliową w miejscowości Zgórsko, zlokalizowaną na działce nr ewid. 247/25 w obrębie geodezyjnym 5 - Zagrody, na terenie Gminy Sitkówka-Nowiny, zgodnie z lokalizacją i przebiegiem przedstawionym w Załączniku Nr 1 do niniejszej uchwały.

§ 2. Ustala się przebieg drogi gminnej wymienionej w §1, w sposób określony w Załączniku Nr 2 do niniejszej uchwały.

§ 3. Wykonanie uchwały powierza się Wójtowi Gminy Sitkówka-Nowiny.

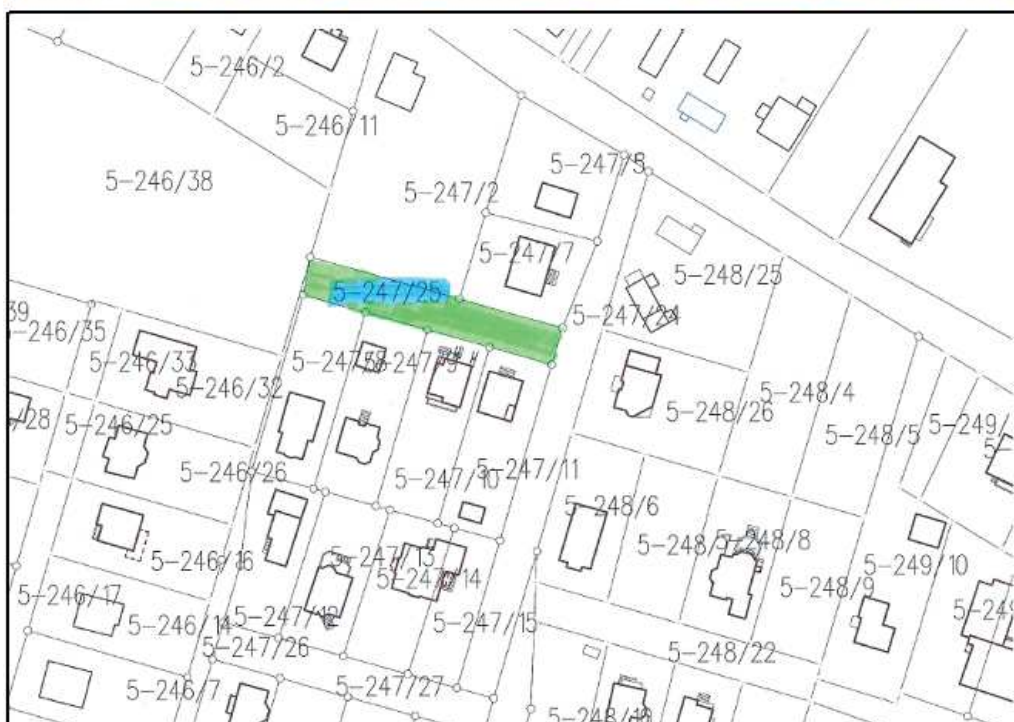
§ 4. Uchwała wchodzi w życie po upływie 14 dni od dnia ogłoszenia w Dzienniku Urzędowym Województwa Świętokrzyskiego.

Przewodnicząca Rady Gminy

Zofia Duchniak

Załącznik Nr 1 do Uchwały Nr RG - XXXII / 382 / 17
Rady Gminy Sitkówka-Nowiny
z dnia 28 czerwca 2017 r.

Lokalizacja w terenie ul. Magnoliowej w miejscowości Zgórsko, Gmina Sitkówka-Nowiny



Załącznik Nr 2 do Uchwały Nr RG - XXXII / 382 / 17
Rady Gminy Sitkówka-Nowiny
z dnia 28 czerwca 2017 r.

**Przebieg drogi gminnej stanowiącej ul. Magnoliową w miejscowości Zgórsko,
Gmina Sitkówka-Nowiny**

1	2	3	4	5	6	7
Lp.	Miejscowość	Nr ewid. drogi publicznej	Nazwa drogi/ulicy	Przebieg drogi/ulicy (początek/przez/koniec)	Długość odcinka [mb]	Uwagi
1	Zgórsko	brak numeru Numer jeszcze nie nadany przez Urząd Marszałkowski	Droga gminna: ul. Magnoliowa	<u>początek drogi:</u> na połączeniu z ul. Azaliową w miejscowości Zgórsko (działka nr ewid. 247/24 obręb geodezyjny 5 - Zagrody) <u>przebieg drogi:</u> działka nr ewid. 247/25 obręb geodezyjny Zagrody <u>koniec drogi:</u> koniec na styku z działką nr ewid. 247/26 obręb geodezyjny 5 - Zagrody	68,00	zał. nr 1

Przewodnicząca Rady Gminy

Zofia Duchniak